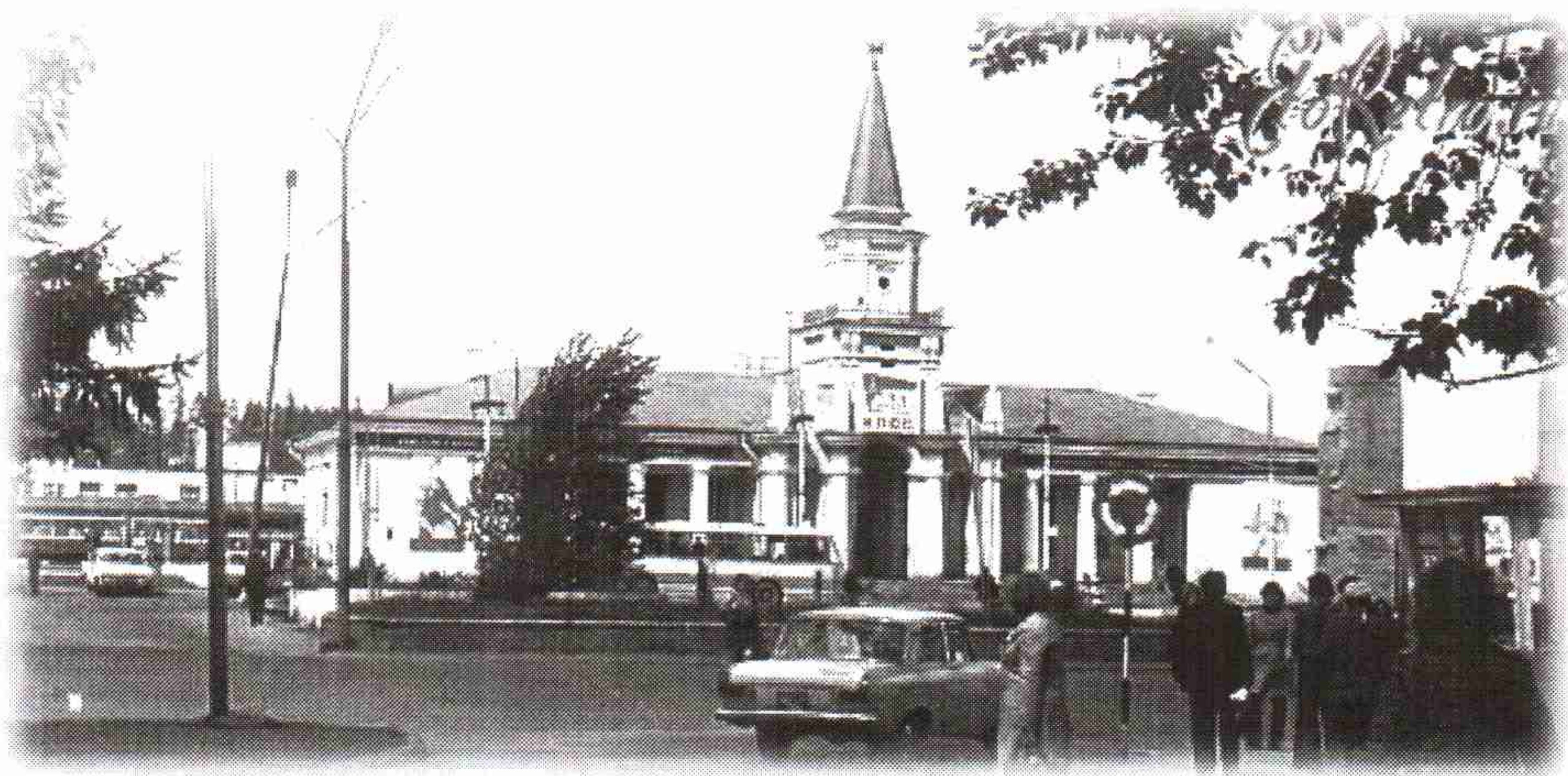
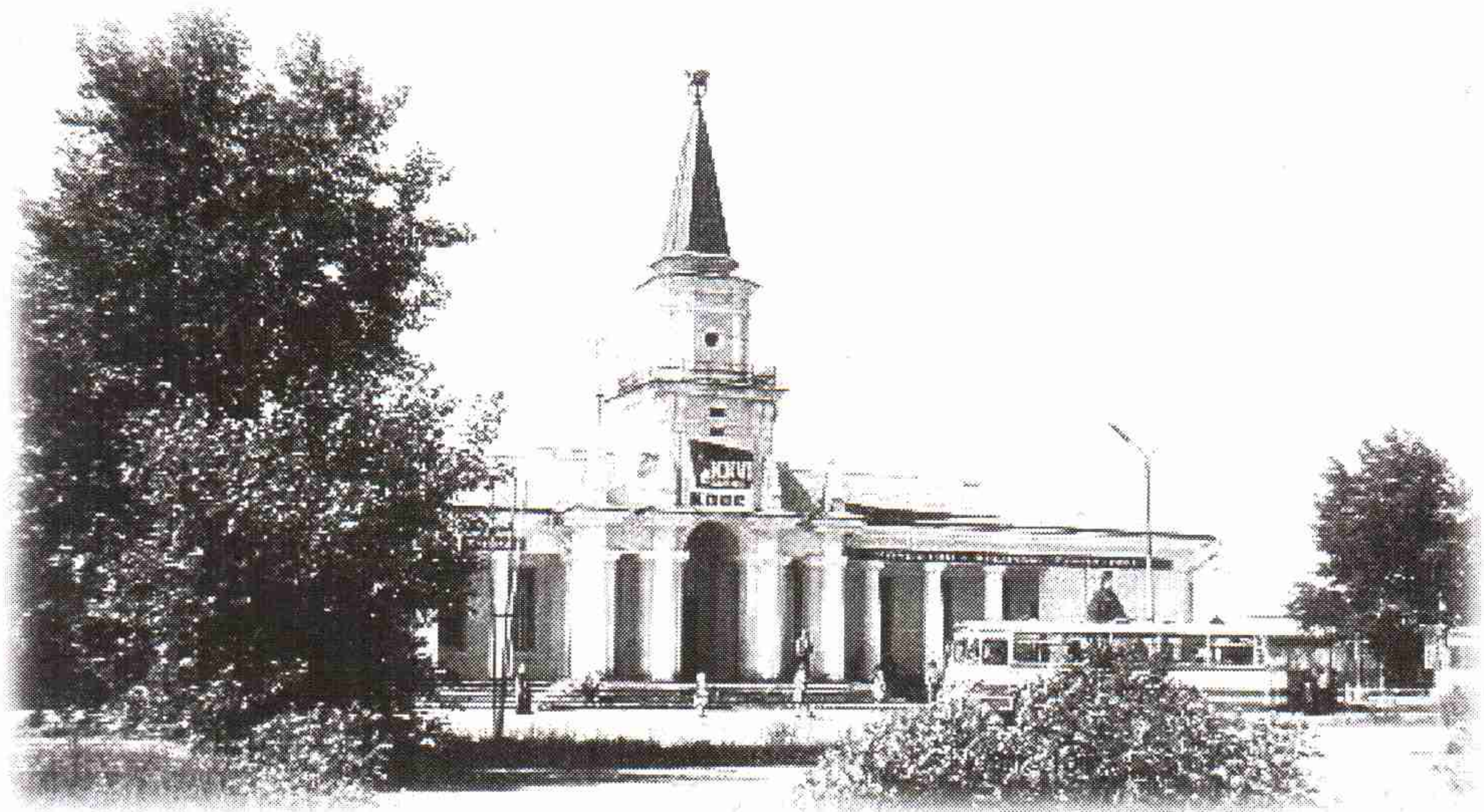


**Центральная городская библиотека им. А. Н.
Арцибашева**

Железнодорожный вокзал- памятник архитектуры.



Североуральск, 2017



Железнодорожный вокзал - памятник архитектуры

Строительство городского железнодорожного вокзала началось в 1950 г. Автор проекта является свердловский архитектор Абрам Фишзон. Куратор стройки архитектор города Иона Ионович Медведев. Прораб стройки назначили Самуила Яковлевича Гельфмана. Бригадир каменщиков был Михаил Петрович Петрань. Бригадой штукатуров-отделочников руководил Николай Михайлович Гагуля, затем назначили Петра Карповича Листратова. Бригадой маляров руководил Яков Юрьевич Дядюра. Лепнина под потолком была сделана по эскизам ленинградского художника Геннадия Сорокина. В 1950 г. построили платформу. Дата строительства «1951» и имя города «Североуральск» выбиты на фронте здания. Открытие вокзала состоялось 2 августа 1952 г.

Библиография:

Гнатченко, И. О чем болит душа / И. Гнатченко // Наше слово. – 1995. – 27 нояб. – С. 1,3

Кулешов, М. Как вокзал рельсы на колеса поменял / М.Кулешов // Наше слово. - 2013. - 29 нояб. - С. 5

Никульников, И. Навстречу дню Строителя / И. Никульников // Правда Севера. – 1965. - 1 авг. – С. 1 .

Харченко, Г. Без него город не был бы таким красивым / Г. Харченко // Правда Севера. – 1996. - 1 нояб. - С.1,2

Путеводитель по памятным местам: Посвящается 250-летию Североуральска. – Североуральск, 2008. - 29 с.

Буклет подготовила:

Главный библиотекарь отдела краеведения Центральной
городской библиотеки им. А.Н. Арцибашева И. И.
Акишина