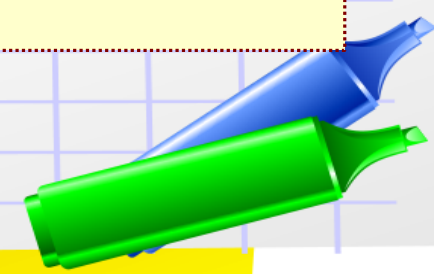
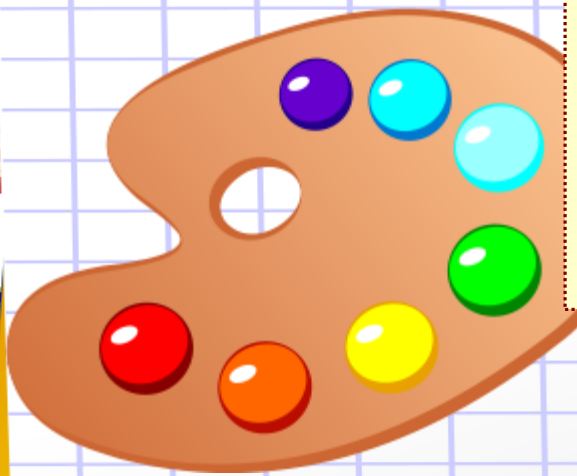




*2018 – 2019 учебный год*



**Комплексный анализ  
МБОУ СОШ № 1  
Им. Ляпидевского  
Ст. Староцербиновская**





# Контингент учащихся

Социальная среда

Образование родителей:





| % от всех уч-ся       | Незакончен<br>ное среднее | Среднее | СПО | Высшее |
|-----------------------|---------------------------|---------|-----|--------|
| Образование<br>отца   | 1,5%                      | 30%     | 44% | 24,5%  |
| Образование<br>матери | 0,6%                      | 16%     | 52% | 31,4%  |



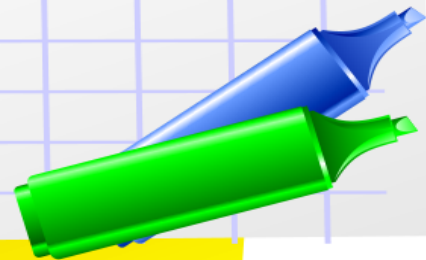
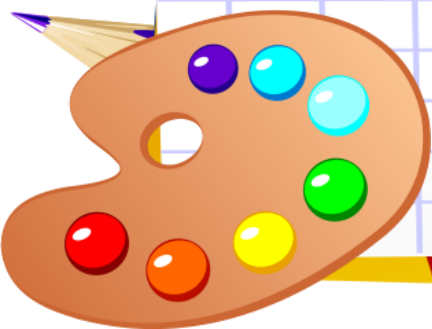
# Контингент учащихся

## Социальная среда

### Занятость родителей



| % от всех учащихся | Служащие | Рабочие | Сфера обслуживания | Безработные (домохозяйки) |
|--------------------|----------|---------|--------------------|---------------------------|
| Занятость отца     | 4%       | 68,7%   | 24%                | 3,3%                      |
| Занятость матери   | 5%       | 25%     | 58%                | 12%                       |







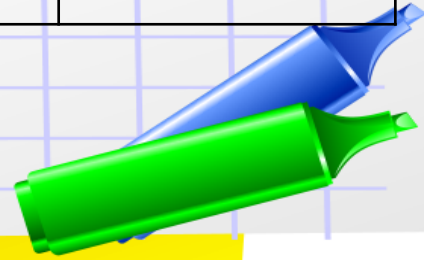
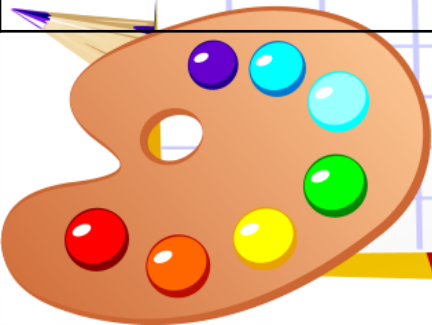
# Контингент учащихся

Социальная среда

## Занятость родителей



| % от всех уч-ся        | Местные жители | Приезжие жители краснодарского края | Приезжие из других субъектов РФ | Мигранты из-за границы |
|------------------------|----------------|-------------------------------------|---------------------------------|------------------------|
| Миграционная категория | 90,9%          | 2,2%                                | 2,5%                            | 4,3%                   |





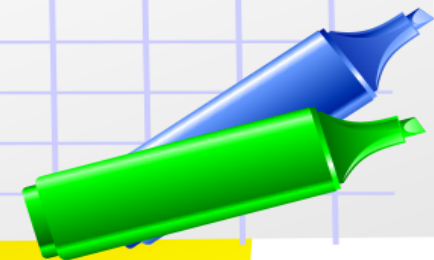
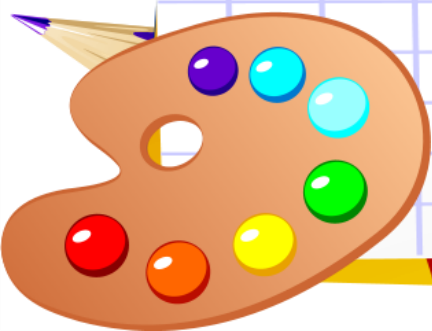
# *Педагогический состав*



**Образовательный процесс в школе осуществляют 45 педагогов.**

**Имеют высшую квалификационную категорию – 12 чел.**

**Имеют первую категорию – 19 чел.**






# Контингент учащихся

| Уровни обучения             | смена | профиль  | Количество учащихся |
|-----------------------------|-------|--|---------------------|
| Начальное общее образование | 2     |  | 292                 |
| Основное общее образование  | 2     |  | 341                 |
| Среднее общее образование   | 1     | Социально- педагогический<br>Социально-экономический | 79                  |





# ОГЭ русский язык



| Учебный год | Форма    | Численность выпускников | средний балл по школе | средний балл по району |
|-------------|----------|-------------------------|-----------------------|------------------------|
| 2015-2016   | ОГЭ      | 48                      | 25,1                  | 26                     |
| 2016-2017   | ОГЭ, ГВЭ | 69                      | 27,2                  | 26,5                   |
| 2017-2018   | ОГЭ      | 65                      | 27,7                  |                        |



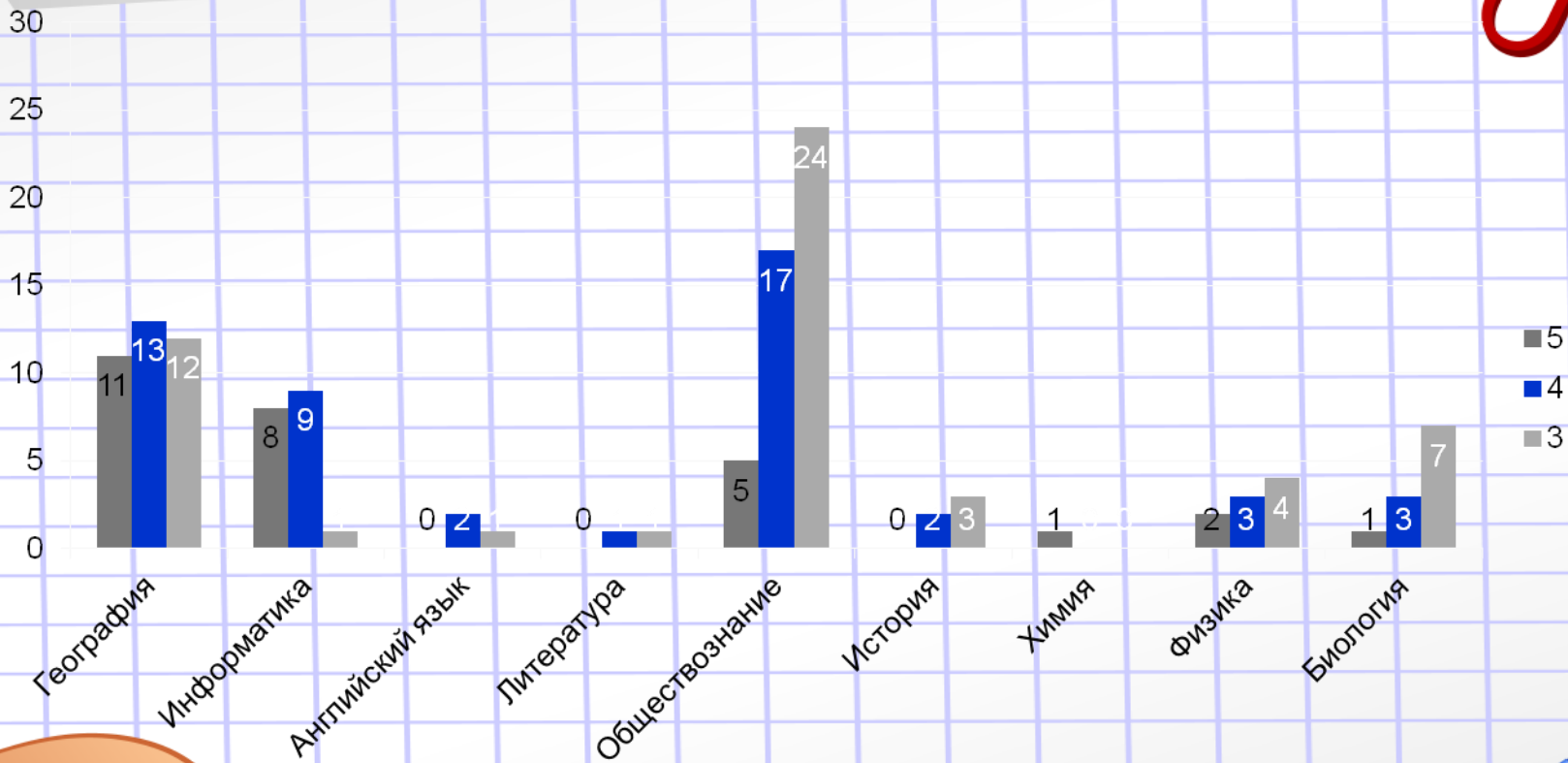
# ОГЭ

## математика

| Учебный год | Форма    | Численность выпускников | средний балл по школе | средний балл по району |
|-------------|----------|-------------------------|-----------------------|------------------------|
| 2015-2016   | ОГЭ      | 48                      | 15,8                  | 15,2                   |
| 2016-2017   | ОГЭ, ГВЭ | 69                      | 14,3                  | 13,8                   |
| 2017-2018   | ОГЭ      | 65                      | 17,4                  |                        |



# ОТЭ экзамены по выбору



# КДР

| Год  | математика | русский язык | обществознание | физика | биология |
|------|------------|--------------|----------------|--------|----------|
| 2015 | 9,3        | 15,3         | 11,2           | 8,2    | 15,6     |
| 2016 | 5,7        | 8,6          | 10,5           | 7,8    | 17       |
| 2017 | 5,6        | 12,6         | 9,5            | 8,5    | 16,8     |
| 2018 | 6,1        | 9,61         | 11,7           | 6      | 7        |

# ЕГЭ

| предмет              | Средний балл по школе |               |               | Средний балл по району в 2018 году | Средний балл по краю в 2018 году |
|----------------------|-----------------------|---------------|---------------|------------------------------------|----------------------------------|
|                      | 2015-2016 год         | 2016-2017 год | 2017-2018 год |                                    |                                  |
| Математика (база)    |                       | 4,4           | 4,5           | 4,4                                | 4,4                              |
| Математика (профиль) | 51,6                  | 43,8          | 46,7          | 45,7                               | 50,5                             |
| Русский язык         | 74,7                  | 69,6          | 71,6          | 73,1                               | 75,5                             |
| География            | 58                    |               |               |                                    |                                  |
| Физика               | 43,7                  | 45,4          | 54,9          | 47,1                               | 52,7                             |
| Химия                | 59                    | 59,3          |               |                                    |                                  |
| Биология             | 52,4                  | 62,7          | 49,7          | 52,8                               | 57,2                             |
| Обществознание       | 63,4                  | 58            | 62,5          | 58,4                               | 59,5                             |
| История              | 56,5                  | 49,8          | 57,6          | 62,7                               | 57,9                             |
| Информатика и ИКТ    | 59                    | 51,5          | 32,5          | 41,2                               | 59,9                             |
| Литература           | 86,5                  | 58,6          |               |                                    |                                  |



# Трудоустройство выпускников

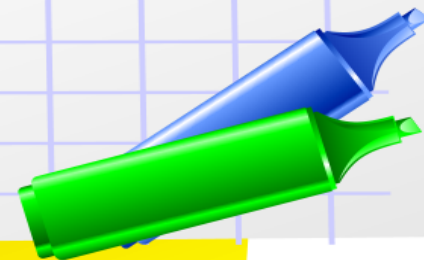


В 2016 году - из 36 выпускников –  
28 человек поступили в Вузы;

В 2017 году – из 42 выпускников –  
30 человек получают высшее образование;

В 2018 году – из 24 учащихся 11-го класса в  
высшие учебные заведения поступили

20 человек .



**ЕГЭ - ЭТО ПРО100!**



**Спасибо за внимание!**

