

ПЕДАГОГ-ПСИХОЛОГ

2020

с.Мирное

№

*Результаты диагностики готовности учащихся 1 классов к школе*

Цель работы: определение базового уровня готовности учащихся 1А и 1Б классов с целью предотвращения учебных трудностей и дезадаптации.

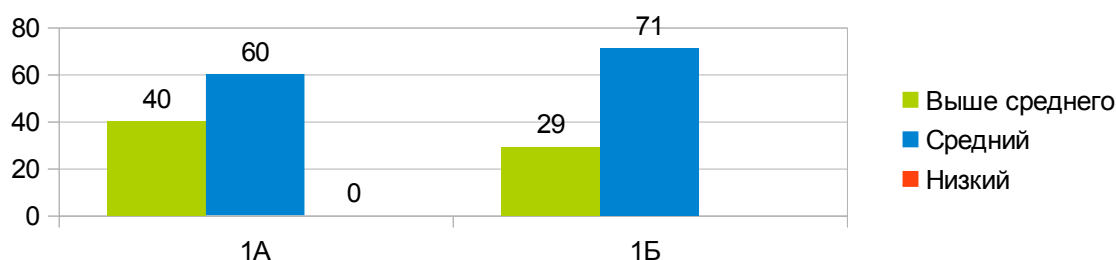
На протяжении сентября 2020 года согласно Годовому плану школы и плану психолого-педагогического сопровождения ФГОС НОО проводилась диагностическая работа с учащимися 1 классов.

В ходе работы были использованы следующие методы:

- фронтальная стартовая диагностика (методика Керна-Йерасека)
- наблюдение на уроках и на переменах
- консультации с учителями 1 классов и анализ возникающих запросов

Для знакомства с ребенком наиболее удобно, на мой взгляд, использовать ориентационный тест школьной зрелости Керна-Йерасека, поскольку он имеет нормативы, требует для своего проведения немного времени и применяется для обследования 6-7 летних детей. Тест состоит из трех заданий. Первое задание - рисование мужской фигуры по памяти, второе - срисовывание письменных букв, третье - срисовывание группы точек. Результат каждого задания оценивается по пятибалльной системе (1-высший балл, 5 - низший балл), а затем вычисляется суммарный итог по трем заданиям. Развитие детей, получивших в сумме по трем заданиям от 3 до 6 баллов, рассматривается как выше среднего, от 7 до 11-как среднее, от 12 до 15 - как ниже нормы. Детей, получивших 12-15 баллов, необходимо углубленно обследовать, так как среди них могут быть умственно отсталые дети. Но вместе с тем следует иметь в виду, что без дальнейшего обследования указанную группу детей нельзя относить к слаборазвитым, характеризующимся школьной незрелостью, поскольку удовлетворительный результат ориентационного теста является относительно надежным основанием для вывода о школьной зрелости с прогнозом хорошей школьной успеваемости, но неудовлетворительный результат не может служить достаточным основанием для вывода о школьной незрелости с прогнозом плохой школьной успеваемости.

Результаты фронтальной диагностики:



Учащиеся с низким уровнем по итогам диагностики отсутствуют.

Основные затруднения: рисунок человека не соответствует возрастной норме; затруднено копирование по образцу (2 задание); развитие мелкой моторики может вызывать сложности при овладении письмом.

Выводы и рекомендации:

- 1) для формирования эмоционально-волевой сферы включать в структуру урока элементы рефлексии и осознания и называния своих чувств; самооценку действий и результата.
- 2) Запланировать развивающие занятия с учащимися, имеющими определенные трудности; продолжить наблюдение за письменными работами с целью отслеживания динамики развития.
- 3) Запланировать выступление на родительских собраниях 1 классов с целью ознакомления с результатами диагностики и путями коррекции.