

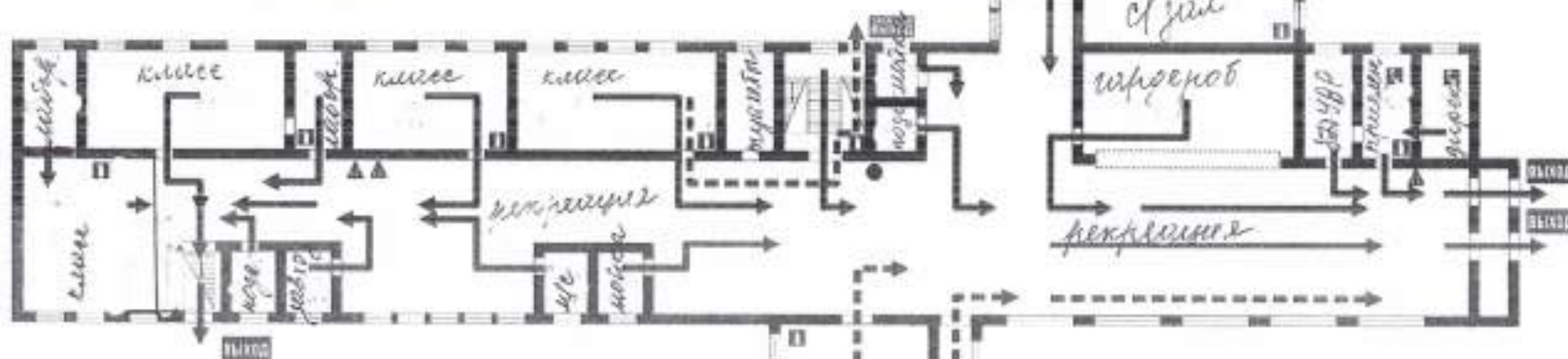
# ПЛАН ЭВАКУАЦИИ

МБОУ «Мирновская школа № 2»  
с. Мирное ул. Стадионная, 22

1-й этаж

УТВЕРЖДАЮ  
Директор школы С.Э Беспалсов  
"\_\_\_" \_\_\_\_\_ 2015 г.

ДЕЙСТВИЯ ПРИ ПОЖАРЕ СОХРАНЯЙТЕ СПОКОЙСТВИЕ!	
1 сообщить по телефону 101	<ul style="list-style-type: none"> <li>• АДРЕС ОБЪЕКТА</li> <li>• МЕСТО ВОЗНИКНОВЕНИЯ ПОЖАРА</li> <li>• СВОЮ ФИАМЛИЮ</li> <li>• ПРивести в действие СИСТЕМУ АВТОМАТИЧЕСКОЙ ПОЖАРНОЙ ЗАЩИТЫ</li> </ul>
2 эвакуировать людей	<ul style="list-style-type: none"> <li>• ОРИЕНТИРОВАТЬСЯ ПО ЗНАКАМ НАПРАВЛЕНИЯ ДВИЖЕНИЯ</li> <li>• ВЗЯТЬ С СОБОЙ ПОСТРАДАВШИХ</li> <li>• ОКАЗАТЬ ПОМОЩЬ ПОСТРАДАВШИМ</li> </ul>
3 принять меры по тушению пожара	<ul style="list-style-type: none"> <li>• ИСПОЛЬЗОВАТЬ СРЕДСТВА ПРОТИВОПОЖАРНОЙ ЗАЩИТЫ</li> <li>• ПРИ НЕОБХОДИМОСТИ ОБЕСПЕЧИТЬ ПОВЕЩЕНИЕ ДЕЖУРНЫЙ ЭЛЕКТРИК</li> </ul>



ДЕЙСТВИЯ ПРИ АВАРИИ СОХРАНЯЙТЕ СПОКОЙСТВИЕ!	
1 сообщить по телефону 101	<ul style="list-style-type: none"> <li>• АДРЕС ОБЪЕКТА</li> <li>• ЧТО СЛУЧИЛОСЬ</li> <li>• ИМЕЮТСЯ ЛИ ПОСТРАДАВШИЕ</li> <li>• СВОЮ ФИАМЛИЮ</li> </ul>
2 эвакуировать людей	<ul style="list-style-type: none"> <li>• ОРИЕНТИРОВАТЬСЯ ПО ЗНАКАМ НАПРАВЛЕНИЯ ДВИЖЕНИЯ</li> <li>• ВЗЯТЬ С СОБОЙ ПОСТРАДАВШИХ</li> <li>• ОКАЗАТЬ ПОМОЩЬ ПОСТРАДАВШИМ</li> </ul>
3 принять меры по локализации аварии	<ul style="list-style-type: none"> <li>• ИСПОЛЬЗОВАТЬ СРЕДСТВА ЗАЩИТЫ</li> <li>• ПРЕДОТВРАТИТЬ РАЗВИТИЕ АВАРИИ</li> <li>• ОБОЗНАЧИТЬ МЕСТО АВАРИИ</li> </ul>



- ПУТЬ К ОСНОВНОМУ ЭВАКУАЦИОННОМУ ВЫХОДУ
- ПУТЬ К ЗАПАСНОМУ ЭВАКУАЦИОННОМУ ВЫХОДУ
- НАПРАВЛЕНИЕ ДВИЖЕНИЯ К ЭВАКУАЦИОННОМУ ВЫХОДУ
- ВЫХОД ЭВАКУАЦИОННЫЙ ВЫХОД
- ЗАПАСНЫЙ ЭВАКУАЦИОННЫЙ ВЫХОД
- АПТЕЧКА ПЕРВОЙ МЕДИЦИНСКОЙ ПОМОЩИ
- ОГНЕТУШИТЕЛЬ
- ТЕЛЕФОН
- КНОПКА ВЫКЛЮЧЕНИЯ СРЕДСТВ И СИСТЕМ ПОЖАРНОЙ АВТОМАТИКИ
- ЗВУКОВОЙ СПОВЕЩАТЕЛЬ ПОЖАРНОЙ ТРЕВОГИ
- ПОЖАРНЫЙ КРАН
- ВЫ НАХОДИТЕСЬ ЗДЕСЬ
- ЭЛЕКТРОШИТ
- ПОМЕЩЕНИЯ ЦЕПОТ

**ПРИ ПОЖАРЕ  
ЗВОНИТЬ 101**



УТВЕРЖДАЮ

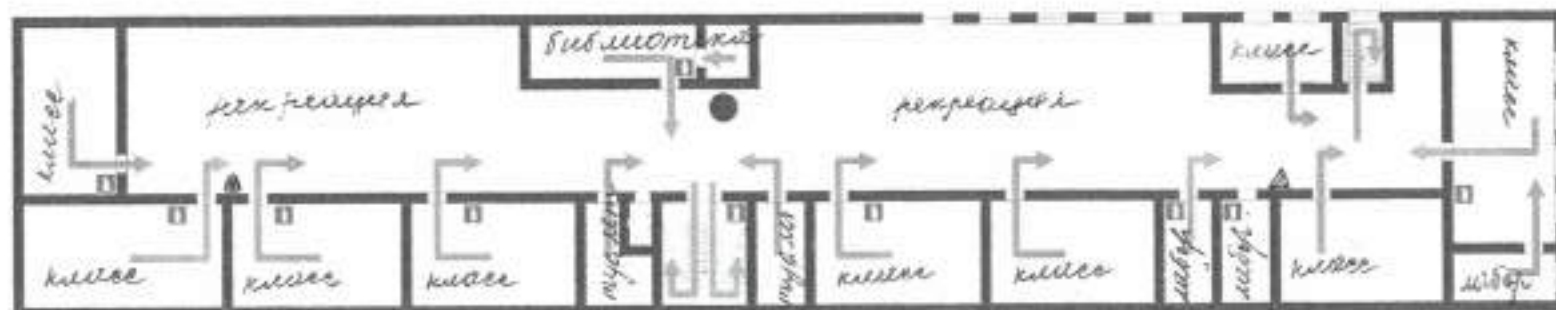
Директор школы С.Э Беспалова

2013 г.

# ПЛАН ЭВАКУАЦИИ

МБОУ «Мирновская школа № 2»  
с. Мирное ул. Стадионная, 22

## 3-й этаж



- ПУТЬ К ОСНОВНОМУ ЭВАКУАЦИОННОМУ ВЫХОДУ
- ПУТЬ К ЗАПАСНОМУ ЭВАКУАЦИОННОМУ ВЫХОДУ
- НАПРАВЛЕНИЕ ДВИЖЕНИЯ К ЭВАКУАЦИОННОМУ ВЫХОДУ
- ЭВАКУАЦИОННЫЙ ВЫХОД
- ЗАПАСНЫЙ ЭВАКУАЦИОННЫЙ ВЫХОД
- АПТЕЧКА ПЕРВОЙ МЕДИЦИНСКОЙ ПОМОЩИ
- ОГНЕТУШИТЕЛЬ
- ТЕЛЕФОН
- КНОПКА ВЫПОЛНЕНИЯ СРЕДСТВ И СИСТЕМ ПОЖАРНОЙ АВТОМАТИКИ
- ЗВУКОВОЙ ОВЕЩАТЕЛЬ ПОЖАРНОЙ ТРЕВОГИ
- ПОЖАРНЫЙ КРАН
- ВЫ НАХОДИТЕСЬ ЗДЕСЬ
- ЭЛЕКТРОЩИТ

### ДЕЙСТВИЯ ПРИ ПОЖАРЕ СОХРАНЯЙТЕ СПОКОЙСТВИЕ!

- 1 **СООБЩИТЬ ПО ТЕЛЕФОНУ: 101**
  - АДРЕС ОБЪЕКТА
  - МЕСТО ВОЗНИКНОВЕНИЯ ПОЖАРА
  - СВОЮ ФАМИЛИЮ
  - ПРИВЕСТИ В ДЕЙСТВИЕ СИСТЕМУ АВТОМАТИЧЕСКОЙ ПОЖАРНОЙ ЗАЩИТЫ
- 2 **ЭВАКУИРОВАТЬ ЛЮДЕЙ**
  - ОРИЕНТИРОВАТЬСЯ ПО ЗНАКАМ НАПРАВЛЕНИЯ ДВИЖЕНИЯ
  - ВЗЯТЬ С СОБОЙ ПОСТРАДАВШИХ
  - ОКАЗАТЬ ПОМОЩЬ ПОСТРАДАВШИМ
- 3 **ПРИНЯТЬ МЕРЫ ПО ТУШЕНИЮ ПОЖАРА**
  - ИСПОЛЬЗОВАТЬ СРЕДСТВА ПРОТИВОПОЖАРНОЙ ЗАЩИТЫ
  - ПРИ НЕОБХОДИМОСТИ ОБЕСПЕЧИТЬ ПОМЕЩЕНИЕ ДЕЖУРНЫЙ ЭЛЕКТРИК.

### ДЕЙСТВИЯ ПРИ АВАРИИ СОХРАНЯЙТЕ СПОКОЙСТВИЕ!

- 1 **СООБЩИТЬ ПО ТЕЛЕФОНУ: 101**
  - АДРЕС ОБЪЕКТА
  - ЧТО СЛУЧИЛОСЬ
  - ИМЕЮТСЯ ЛИ ПОСТРАДАВШИЕ
  - СВОЮ ФАМИЛИЮ
- 2 **ЭВАКУИРОВАТЬ ЛЮДЕЙ**
  - ОРИЕНТИРОВАТЬСЯ ПО ЗНАКАМ НАПРАВЛЕНИЯ ДВИЖЕНИЯ
  - ВЗЯТЬ С СОБОЙ ПОСТРАДАВШИХ
  - ОКАЗАТЬ ПОМОЩЬ ПОСТРАДАВШИМ
- 3 **ПРИНЯТЬ МЕРЫ ПО ЛОКАЛИЗАЦИИ АВАРИИ**
  - ИСПОЛЬЗОВАТЬ СРЕДСТВА ЗАЩИТЫ
  - ПРЕДОТВРАТИТЬ РАЗВИТИЕ АВАРИИ
  - ОБЗНАЧИТЬ МЕСТО АВАРИИ

**ПРИ ПОЖАРЕ  
ЗВОНИТЬ 101**